



**FAME**

# احمي منتوجك من الدودة



**FAME**

INSECTICIDE  
CONTRE  
LES CHENILLES



Zone Industriel Djebel El Oust  
1111 Zaghuan, Tunisie  
Tél : 72 640 296 Fax : 72 640 796  
atlasagricole@planet.tn  
atlasagricole.tn





# UN PUISSANT CONTRÔLE DES LARVES DE LÉPIDOPTÈRES

Composition 480 g/L de Flubendiamide

Type de formulation SC (Suspension Concentrée)

Famille chimique Diamides

Classification IRAC 28

Mode d'action Par ingestion

Usages et doses  
Tomate: 125 ml/ha  
Piment: 60 ml/ha

Cibles  
*Tuta absoluta* / Tomate homologué  
Noctuelles / Piment en cours d'homologation

Délai Avant Récolte (DAR) 3 jours

Conditionnement 50 ml

N° d'homologation I.020-22

## MODE D'ACTION

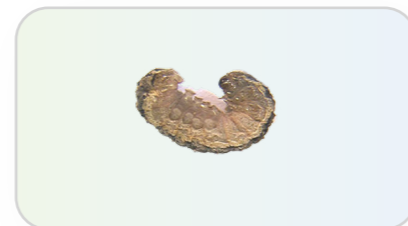
Le flubendiamide, substance active du **FAME® 480 SC**, agit par ingestion sur les stades larvaires de lépidoptères. Il active le récepteur de ryanodine induisant une libération rapide et massive mais transitoire du calcium intercellulaire.

Le calcium libéré déclenche alors une contraction musculaire entraînant un arrêt immédiat de l'alimentation de la larve, sa paralysie puis sa mort peu de temps après.

### FAME®



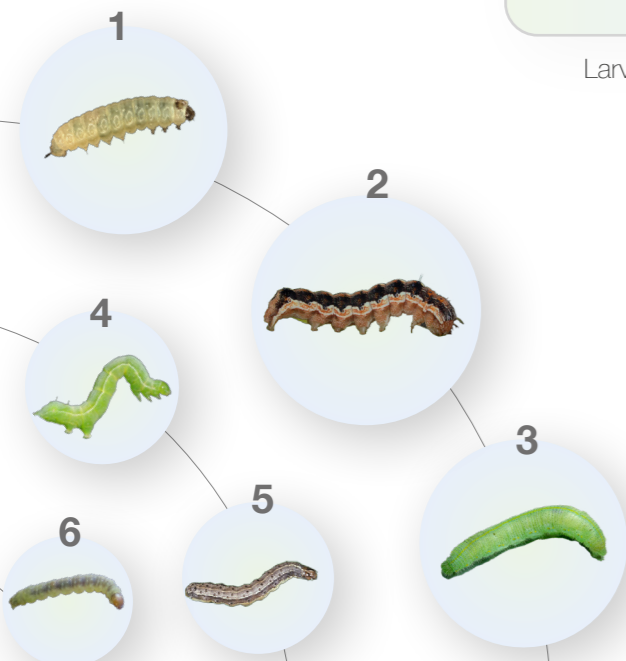
Larve non traitée



Larve traitée

## SPECTRE D'ACTION

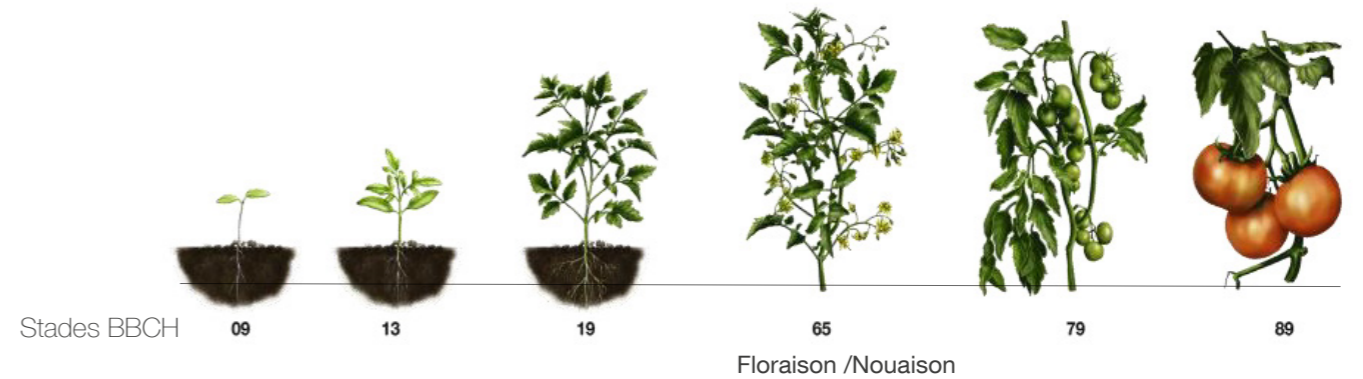
1. La mineuse de la tomate *Tuta absoluta*
2. Les noctuelles
3. Le Piéride du chou
4. La fausse arpenreuse du chou
5. Le légionnaire d'automne
6. L'eudémis de la vigne



## POSITIONNEMENT SUR LA TOMATE

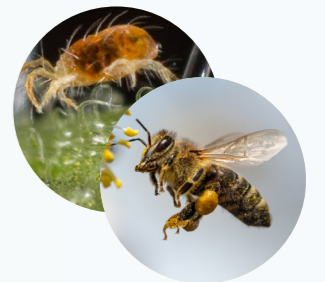
**FAME® 480 SC** peut être appliqué tout le long du cycle en particulier de la floraison à la nouaison.

### FAME®



## SÉLECTIVITÉ VIS-À-VIS DES AUXILIAIRES

**FAME® 480 SC** est sans danger pour les insectes auxiliaires les plus pertinents et les acariens prédateurs. Il peut-être utilisé dans les programmes de lutte intégrée



## À RETENIR

- 1 • Action translaminaire avec une légère mobilité dans le xylème.
- 2 • Effet larvicide par ingestion, induisant un arrêt immédiat de l'alimentation suivie de la mort de l'insecte.
- 3 • Large spectre d'action sur différents lépidoptères.
- 4 • Application en début d'attaque pour bénéficier d'une longue rémanence.
- 5 • Compatible dans les Programmes de Lutte Intégrée (IPM) et de Gestion de la Résistance des Insecticides (IRM)
- 6 • Possibilité de l'appliquer durant tout le cycle en particulier entre la floraison et la nouaison